



まちなかキャンパス長岡
machinaka campus nagaoka

〒940-0062 新潟県長岡市大手通2-6
フェニックス大手イースト4F
TEL.0258-39-3300
<https://www.machicam.jp>



まちなかキャンパス長岡
machinaka campus nagaoka

令和7年度講座一覧

きになるが
ここにある



まちなかキャンパス長岡には あなたの「きになる」があります。

「学び」のその先へ

まちなかキャンパス長岡は「学び」と「交流」の拠点です。
市民や大学、高専と協議を重ね、準備に4年を費やし
平成23年9月に開学しました。

まちキャンの学びは、未来へつながる人づくりです。
学びと交流を深めることで、違いを知り、新しい視点を開発し、
主体性をもって地域のために「行動」できる人材を
育成することを目指しています。

「米百俵の精神」から始まった「生涯学び続けるまち、長岡」。
まちキャンの学びには、その先があります。



まちなかキャンパス長岡 学長
水流潤太郎

長岡市内の4大学と 高専がプロデュース

まちなかキャンパス長岡は、長岡技術科学大学、長岡造形大学、
長岡大学、長岡崇徳大学、長岡工業高等専門学校と長岡市が
連携して企画運営しています。
世界に誇れる最新技術、最先端のデザイン、人と環境と共生した
経済学・経営学、看護・福祉…講座や展示を通じ、4大学1高専
の専門分野を身近に感じることができます。



講座紹介

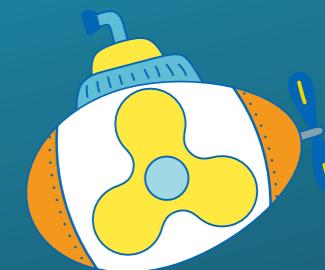


学びのニーズやステージに応じた
ステップアップする講座体系。
学びと交流を深め、実践へとつなげます。



市民プロデュース講座
市民の皆さんが
企画した講座

ボランティア企画講座
まちキャンの
ボランティアスタッフが
企画した講座



P03~



まちなかカフェ
キーワードは“好奇心”
学びのきっかけ探しにぴったりの
気軽に受講できる講座

ステップアップ♪

P13~



まちなか大学
キーワードは“向学心”
関心のある分野を
じっくり学べる連続講座

ステップアップ♪

P18~



まちなか大学院
キーワードは“探究心”
自分のテーマを持ち専門家の
アドバイスを受けながら
主体的に学ぶ実践講座

まちなかキャンパス長岡
machinaka campus nagaoka

ロゴマークの意味

まちなかキャンパス長岡のロゴマークは、
「学び」「交流」「伝統」の3つの要素を「米
百俵の精神」から米俵の重なりに見立て
て表現しています。まちなかでさまざまな人
やモノ・情報が出会い交わり、未来につな
がる「新しいサイクル」が生まれていく様子
を表しています。

まちなかキャンパス長岡の講座は「米百俵の精神」を
引き継ぎ、ひとづくり・ものづくり・まちづくりを目指します

こどもカフェ
きになることに挑戦し
気軽に学べる講座

P19~



こども講座
キーワードは“冒険心”
体験学習を中心とした
学校ではなかなか
味わえない講座

こどもボランティア
企画講座
まちキャンの
ボランティアスタッフが
企画した講座

こども大学
知りたいことを深掘りし
じっくり学べる
連続講座

P29~

講座申込方法

電話または
ホームページにて
(詳しくはP29へ)

まちなかカフェ



キーワードは
"好奇心"

学びのきっかけ探しにぴったりの気軽に受講できる講座。
気になるジャンルからどうぞ。

- 「ながおか」をもっと知りたいあなたに… **ながおか学カフェ**……P03
- 「なぜ」を楽しむあなたに… **サイエンスカフェ**……P05
- アートなあなたに… **芸術カフェ**……P06
- 頭の引き出しを増やしたいあなたに… **ビジネスヒントカフェ**……P06
- 知恵袋がほしいあなたに… **生活カフェ**……P08
- マルチなあなたに… **多文化カフェ**……P10
- 大きく成長したいあなたに… **ティーンズカフェ**……P12

市民プロデュース講座 …… 講座にチャレンジしたい市民の皆さんが企画し、まちキャンと協力して開催する講座

ボランティア企画講座 …… いつも講座の運営補助でまちキャンを支えてくれるボランティアスタッフが企画した講座

注意事項 ・事前申込された方が講座開始後5分経過してもいっしょにならない場合、当日申込の方を優先いたします。
・まちキャンの交流広場で開催する講座は、自由に見学できます（見学の場合は事前申込不要、資料や飲み物なし）。

……会場までバス移動

「ながおか」をもっと知りたいあなたに… ながおか学カフェ

つる学長の恩返し -観光まちづくり編-

経済に自信喪失気味の日本ですが、観光の分野はとても元気です。特に人口減少に悩む地方都市では、経済の活性化と生活の質の向上が結びついた観光まちづくりが注目されています。摂田屋・宮内エリアでの取り組みから観光まちづくりの意義と方法を学び、実践の輪を広げましょう。

定員 20名(先着) 受講料 500円(1ドリンク付) 会場 4F 交流広場

4/10(木) 19:00~20:30
申込 3/10(月)~
まちなかキャンパス長岡
学長 水流潤太郎

ボランティア企画講座
知って楽しい長岡 -栃尾地域の歴史と文化を学ぶ- 【2回連続講座】 **申込 5/12(月)~**

定員 30名(先着) 受講料 2,500円(2回目の昼食を含む)
会場 1 3F 301会議室 2 栃尾地域 **持物 2 飲み物 服装 2 動きやすい服と靴、雨具(雨天時)**

1 栃尾地域の歴史と文化を学ぶ -座学-
栃尾地域は、上杉謙信が幼少期を過ごし、江戸時代は長岡藩領でした。越後を代表する名産として栃尾紬や油揚げがあります。歴史・産業・文化の視点から栃尾地域を学びます。

6/21(土) 13:30~15:30
長岡市立科学博物館
学芸員 武藤真由

2 栃尾地域を巡る -現地学習-
座学で学んだことをもとに、栃尾の歴史を感じる羽黒神社、常安寺、瑞麟寺跡や雁木通りなど旧所名跡を見学します。お昼は栃尾地域の特産が入ったお弁当もどうぞ。

7/5(土) 9:00~16:00(移動時間含む)
長岡市立科学博物館
学芸員 武藤真由

長岡空襲と山本五十六

昭和20(1945)年8月1日、長岡市はアメリカ軍の無差別空襲を受け、市街地の約8割が焦土と化しました。長岡市はなぜ新潟県で唯一大規模空襲の標的となったのか？海軍大将山本五十六が長岡市出身だったからなのか？そういった疑問について、米軍資料をもとに解説します。

定員 20名(先着) 受講料 500円(1ドリンク付) 会場 4F 交流広場

7/16(水) 19:00~20:30
申込 6/10(火)~
戦災資料館アドバイザー/
NPO法人山本元帥景仰会 理事
星貴

歴史博物館開館25周年! ツアーで裏側を知らなくちゃー! 【2回連続講座】 **申込 6/10(火)~**

定員 20名(先着) 受講料 1,000円(1ドリンク付) 会場 新潟県立歴史博物館 (現地集合も可)

1 常設展こだわり解説ツアーに出かけよう
新潟県立歴史博物館は平成12年8月に開館し、多くの方が訪れている施設です。5つのテーマの常設展示があり、特に「雪とくらし」「縄文人の世界」では、研究により分かった当時の環境を復元して展示しています。そこにはどんなこだわりが込められているのか…ゲストがたっぷり話します。いつもとは違う視点で常設展示を見てみましょう。

7/27(日) 13:20~16:10(移動時間含む)
新潟県立歴史博物館
専門研究員 宮尾亨
専門研究員 渡部浩二

2 バックヤードツアーに出かけよう
新潟県立歴史博物館には、展示されているものだけではなく、バックヤードに歴史資料や民俗資料がたくさん保存されています。ここでは貴重な資料を大切に保管する工夫がされているんです。どんな工夫がされているのか、どんな資料が保管されているのか…普段は見えないバックヤードにお邪魔して学びましょう。

8/17(日) 13:20~16:10(移動時間含む)
新潟県立歴史博物館
専門研究員 田邊幹
研究員 岩瀬春奈

戦後80年に考える鎮魂の長岡花火

長岡の花火には、見るだけで涙を誘う想いが詰まっています。「正三尺玉」「フェニックス」そして「白菊」。戦後80年の節目の年である今、10年前にホノルルで打ち上げられた長岡花火を思い出しながら、みんなで鎮魂の花火に込められた想いや平和への祈りについて考えましょう。

定員 20名(先着) 受講料 500円(1ドリンク付) 会場 4F 交流広場

7/31(木) 19:00~20:30
申込 6/10(火)~
温泉エッセイスト/
跡見学園女子大学 兼任講師
山崎まゆみ

知ってるようで知らない? 消雪パイプの歴史と仕組み

長岡発祥としても有名な消雪パイプ。長岡市民は毎年お世話になっていますが、歴史とともにさまざまな進化を遂げているのをご存知ですか? 実は奥が深い消雪パイプについて掘り下げます。毎年の点検作業に役立つメンテナンス方法も解説しますよ。聞いた後は近所の消雪パイプがどの形か気になっちゃうかも。

定員 20名(先着) 受講料 500円(1ドリンク付) 会場 4F 交流広場

9/10(水) 19:00~20:30
申込 8/12(火)~
一般社団法人新潟県融雪技術協会
小酒欽弥
重沢忠彦

ボランティア企画講座って?

講座の運営補助などでまちキャンを支えているボランティアスタッフが企画する講座です。それぞれの知識や経験、得意分野を活かし、おもてなしの心で企画しています。

ボランティア企画講座はこのマークが目印です。

- 一般向け講座
今年度は2講座を開催予定!
- こども向け講座(P19へ)
今年度は6講座を開催予定!

大学や高専を退職した経験豊富な私たちが、理科の楽しさを広めるために企画した講座もあります。

まちキャンでボランティアをしませんか?

まちキャンでボランティアをしていただける「まちキャンスタッフ」を募集しています! 講座の補助やレコード整理など活動の仕方はいろいろ。いつでも申込をお待ちしております!

主な仕事 ・講座の補助(会場設営、受付等)
・音楽鑑賞コーナーのレコードのお手入れ・整理

申込方法 まちキャンホームページにある「まちキャンスタッフ登録申込書」に必要事項を記入のうえ、まちなかキャンバス長岡までお送りください。(持参、郵送、メールいずれでも可)

新しいことに挑戦して
もっと成長したい

多種多様な
学びの場に関わり
幅広い知識を
得たい

世代や
職業を超えた
市民交流を
深めたい

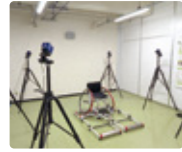
能力や経験を
活かして
地域活性化に
貢献したい

学校や職場では
体験できない活動に
参加したい



「なぜ」を楽しむあなたに…

サイエンスカフェ



テクノロジーを活用したスポーツの発展

近年、スポーツの世界では、AI(人工知能)などの最新テクノロジーの導入が急速に進み、選手のパフォーマンス向上や判定(ジャッジ)の精度向上といった、多方面で革新的な変化をもたらしています。これらを活用したスポーツの事例や研究、その技術について紹介します。

定員 20名(先着) 受講料 500円(1ドリンク付) 会場 4F 交流広場

4/30(水)
19:00~20:30

申込 3/10(月)~

長岡技術科学大学
准教授 大橋智志



「錯聴」って何だ？音の錯覚を体験しよう

止まっているはずなのに動いて見える、といった目の錯覚「錯視」をご存知の方は多いかもしれませんが、では音の錯覚もあるのでしょうか？あります！それが「錯聴」です。実際に錯聴を体験し、人間の聴覚の仕組みについて考えてみましょう。

定員 20名(先着) 受講料 500円(1ドリンク付) 会場 4F 交流広場

持物 スマートフォン、ステレオのイヤホンまたはヘッドホン(あれば)

5/24(土)
14:00~15:30

申込 4/10(木)~

新潟大学
准教授 新美亮輔



農業に工学は必要!?

農作物が病気になるようにウイルスフリー種苗や特殊肥料の開発が進んでいますが、その開発にはスーパーコンピュータなどの工学技術が活用されているのです。工学技術で肥料の成分調整をした結果、稲が丈夫に育った例も！新潟県の実証研究を踏まえながら、実は私たちの身近で使われている最先端技術を話します。

定員 20名(先着) 受講料 500円(1ドリンク付) 会場 4F 交流広場

12/9(火)
19:00~20:30

申込 11/10(月)~

長岡技術科学大学
准教授 牧慎也



キメラ・クローン -黒魔術的だけどマジメな生命科学-

ブタの体内でヒトの臓器をつくる研究があります。まるで黒魔術のように感じるかもしれませんが、国の生命倫理で承認されている、マジメな生命科学の研究なのです。キメラとはなにか？ヒトのクローンは可能なのか？ちょっと怪しげなイメージのある生命科学について学びませんか。

定員 20名(先着) 受講料 500円(1ドリンク付) 会場 4F 交流広場

12/17(水)
19:00~20:30

申込 11/10(月)~

長岡技術科学大学
准教授 大沼清



深海を知りたいかい？

深海は、暗黒・低温・高圧の過酷な環境のため簡単に覗き見ることができません。いまだに新種が発見されるような未知の海。そんな深海や深海にすむ生物について、実験したり、標本を見たり、調査映像を見たりしながら知識を深めてみませんか。日本海の深海の特徴やマリンピア日本海で確認した深海生物もたっぷり紹介します。

定員 20名(先着) 受講料 500円(1ドリンク付) 会場 ミライエ長岡5F スタジオA・B

R8.1/10(土)
14:00~15:30

申込 12/10(水)~

マリンピア日本海 展示課
新田誠



今さらだけど半導体ってなあに？

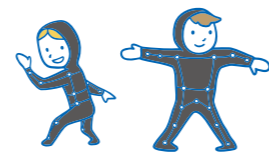
今、ニュースなどでよく耳にする半導体というキーワード。実はこの半導体は、スマートフォンや太陽光発電など、身近なところで多く使われていることを知っていますか？半導体が金属や絶縁体と比べてどのようなものなのか、実物はどのような形や素材なのか、学んでみましょう。

定員 20名(先着) 受講料 500円(1ドリンク付) 会場 4F 交流広場

R8.2/18(水)
19:00~20:30

申込 R8.1/13(火)~

長岡技術科学大学
産学官連携研究員/名誉教授
内富直隆



アートなあなたに…

芸術カフェ



写真が好きになる！-ビギナー向けスマホ写真講座-

ふとした瞬間に出会う、写真に収めたいシーン。思うように撮れずに苦手意識を持つ方もいるのでは？そんな方に、楽しむためのコツや、人に見せたい写真のポイントを伝えます。スマホで気軽に楽しみながら、素敵な写真を撮る喜びを体感しましょう。

定員 20名(先着) 受講料 500円(1ドリンク付) 会場 ミライエ長岡3F ミライエハウス

持物 スマートフォン、撮ってみたいお気に入りの小物 その他 申込時に、写真に関する気になることや、お悩みがあればお聞かせください(答えられる範囲でお答えします)。(締切:5/10(土))

5/17(土)
14:00~15:30

申込 4/10(木)~

グラフィックデザイナー
中野さちえ



ボランティア企画講座

♡おもしろクラシック♪バッハとヘンデル -バロック音楽を代表する2大巨匠-

ドイツで同じ年に生まれたバッハとヘンデル。バロック音楽を頂点に導き、後世の音楽家たちに多大な影響を与えました。2人の音楽は異なるスタイルを持ちながら、ヨーロッパ音楽の土台と歴史を創り、現代においても盛んに演奏されています。その生涯を探求し、作品を鑑賞します。

定員 20名(先着) 受講料 500円 会場 4F 交流広場

9/6(土)
10:00~11:30

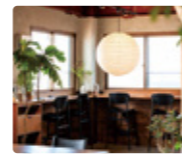
申込 8/12(火)~

チェリスト
片野大輔



頭の引き出しを増やしたいあなたに…

ビジネスヒントカフェ



まちの風景をつくりたい -ドーナツも売る設計デザイナーになるまで-

店舗の設計デザインをメインとしながらギャラリーカフェやドーナツ店も開くゲストが、Uターン後の起業の話やなぜドーナツを売るまでに至った経緯を紹介。「まちの風景をつくりたい」という仕事への思いを話します。デザインを仕事にしたい人、シェアスペースなどに興味のある人、必聴です。

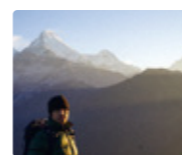
定員 20名(先着) 受講料 700円(ドーナツ1個と1ドリンク付) 会場 ミライエ長岡5F スタジオA・B

その他 ドーナツは、原材料に小麦、おから、豆乳、卵、乳を含みます。

4/20(日)
14:00~15:30

申込 3/10(月)~

株式会社Sponge
代表取締役 高坂裕子



人生は旅なのか？-私たちはどう生きるか-

リュックひとつで世界を旅するバックパッカーは、旅の中でさまざまな困難や学び、出会いがあるといえます。旅の始まりから終わりに至るまでに、どんなことを感じ、学んだのか。大学時代にバックパッカーの経験をもつゲストが、混迷する時代を生きるためのヒントを分かりやすく伝えます。

定員 20名(先着) 受講料 500円(1ドリンク付) 会場 4F 交流広場

6/25(水)
19:00~20:30

申込 5/12(月)~

新潟市民病院 総合診療内科
副部長 児玉文宏



家具職人の新たな挑戦！-新潟で仕事をつくるということ-

大阪出身のゲストがなぜ新潟で家具工房を構えることになったのか？修行時代やオリジナルを生み出す試行錯誤などの話に加え、地方で起業し仕事をするための思いを話します。さらに、森林資源の循環を目指して県内同業者や林業関係者とともに挑戦する新たな取り組みについて紹介します。

定員 20名(先着) 受講料 500円(1ドリンク付) 会場 ミライエ長岡5F スタジオA・B

6/29(日)
14:00~15:30

申込 5/12(月)~

家具職人/ISANA 代表
中川雅之



越路原プラント

INPEXで脱炭素への取り組みを学ぼう！—大人だってながおか企業探検隊！—
 夜景スポットとしても有名なINPEXの越路原プラント。実は天然ガス国産産出量の約4割を占めていることを知っていますか？ 脱炭素の観点から注目されている天然ガスや最新技術について、見学しながら学びましょう。完成したばかりの世界最大級の新プラントも見学できるかも!?

定員 20名(先着) **受講料** 500円(1ドリンク付)
会場 株式会社INPEX JAPAN 長岡鉱場(越路) (現地集合はできません)
服装 長袖長ズボン、歩きやすい靴

上越国境を越える道路と鉄道

現在、長岡—東京間は上越新幹線や関越自動車道で簡単に速く快適に行き来することができます。しかし、これらの交通インフラが整備されたのは、比較的最近のことです。上越国境を越える道路と鉄道が現在のような形に至るまでの日本の近代化、技術の進歩と重なる物語を話します。

定員 20名(先着) **受講料** 500円(1ドリンク付) **会場** 4F 交流広場

新たな命を吹き込む！家具リメイクの世界

お気に入りだけど古くなった椅子、家族が大切にしていた机、部屋のイメージに合わない建具なども、プロの手にかかると新たな命が吹き込まれます。それこそが家具リメイクの世界です。家具リメイクのさまざまな技法やアイデアを写真や動画で分かりやすく紹介します。初心者でも挑戦できる方法も!

定員 20名(先着) **受講料** 500円(1ドリンク付) **会場** 4F 交流広場

ことばの分析 Part2 —テキストマイニングによる社会探究—

昨年大好評だった講座をバージョンアップして今年も開催！ 膨大なテキストから傾向を分析する社会探求ツールであるテキストマイニング。これを使うと数字だけでは分からない、人の考えや思いの傾向を知ることができます。どんな場面でどのように活用できるのか、最新の事例を用いて伝えます。

定員 20名(先着) **受講料** 500円(1ドリンク付) **会場** 4F 交流広場

ついに打ち上げ成功！長岡高専初のベンチャー、宇宙へ！

昨年2月についに打ち上げが成功したH3ロケット。そこには長岡発のベンチャー企業が開発した、AI技術を使ったカメラ監視システムが使われていました！ ベンチャー企業の立ち上げ経緯や開発秘話、打ち上げ成功に至るまでの苦労を話します。実際に実物を見ながらどんな仕組みなのかも学びましょう。

定員 20名(先着) **受講料** 500円(1ドリンク付) **会場** 4F 交流広場

10/8(水)
 13:00~17:00 (移動時間含む)
申込 9/10(水)~10/1(水)
 株式会社INPEX JAPAN
 長岡鉱場

11/25(火)
 19:00~20:30
申込 10/10(金)~
 長岡技術科学大学
 教授 下村匠

11/29(土)
 14:00~15:30
申込 10/10(金)~
 インテリアコーディネーター/
 DIYアドバイザー
 久保晋吾

12/11(木)
 19:00~20:30
申込 11/10(月)~
 長岡工業高等専門学校
 技術職員 星井進介

R8.2/27(金)
 19:00~20:30
申込 R8.1/13(火)~
 長岡工業高等専門学校
 教授 矢野昌平



知恵袋がほしいあなたに…

生活カフェ



たくさんの種類の花苗の中から好きなものを選んでいただけます。

水をあげるだけじゃダメ!? ビギナーのための園芸講座

これから園芸を始めたい方、過去に植物を枯らしてしまって苦手意識のある方、必見です！ 園芸の基礎から育て方について、初心者の方でも分かりやすく説明します。学んだ後は、春にぴったりな花苗の中から好きなものを選んで、素敵な寄せ植えづくりに挑戦しましょう。

定員 20名(先着) **受講料** 2,000円(寄せ植えづくり体験、1ドリンク付) **会場** 4F 創作交流室
持物 軍手、筆記用具 **服装** 汚れてもよい服
その他 講座後、つくった寄せ植えを持ち帰ります。ある程度重量があるため、お持ち帰りの手段をあらかじめご検討ください。(鉢のサイズ…直径24cm程度、ビニール袋に入れてお渡し)

4/20(日)
 10:00~12:00
申込 3/10(月)~
 まちの先生
 グリーンとおはな ハッチ ナーセリー/
 ガーデンデザイナー
 増田和人



大人の「絵本セラピー」—これからのあたらしいがんばり方—

一生付き合っていく自分のことって意外と分からないもの！ 絵本をツールとしたグループワークで自分に対する認識と理解を深め、自分らしく生きていくヒントを見つけてみましょう。あなたらしい“あたらしいがんばり方”がきっと見つかります。

定員 20名(先着) **受講料** 500円(1ドリンク付) **会場** ミライ工長岡3F ミライエハウス
持物 筆記用具

5/9(金)
 19:00~20:30
申込 4/10(木)~
 絵本セラピスト®
 (書店 littlebooks オーナー)
 ひろかわかよこ



模型で体験！地震に強い家の仕組みを知ろう

中越地震を経験した皆さん、被災家屋での怖い思いから「なぜ建物が不安定になるのか？」や「なぜ筋交いがあるのか？」といった疑問をお持ちではないでしょうか。縮尺10分の1の組立式住宅模型を使って、地震に強い家の仕組みを簡単に楽しく学び、体験してみましょう。

定員 20名(先着) **受講料** 500円(1ドリンク付) **会場** 4F 創作交流室
持物 筆記用具 **服装** 動きやすい服

6/12(木)
 19:00~20:30
申込 5/12(月)~
 長岡技術科学大学
 技術革新フロンティア教育センター UEA/
 NPO法人建築・住教育研究会 理事
 広川智子



すきま時間にできるカラダケア

プレママ・ママのためのカラダケア

妊娠・出産は身体に大きな変化が起こり、腰痛や尿もれなどのトラブルが起きやすくなります。また、抱っこや授乳は産後の身体に負担がかかりやすい育児動作です。妊娠・出産に伴う身体の変化を学び、身体に負担がかからない動き方とケア方法を実践して赤ちゃん心地よく過ごしましょう。

定員 妊娠16週以降または産後8週以降の方15名(先着) **受講料** 500円(1ドリンク付) **会場** 3F 多目的スペース1
持物 厚手のバスタオル、飲み物(＋クッションをお持ちいただける方はお持ちください)
服装 裾の広がった服装はお控えください。
その他 6か月未満のお子さんは一緒に受講が可能です。6か月以上のお子さんは保育サービス(→P22)をご利用ください。

6/20(金)
 10:00~11:30
申込 5/12(月)~
 まちの先生
 理学療法士/ヨガインストラクター
 渡辺美恵



自分のために、みんなのために！災害時の取り組みを考えよう

災害時、あなたにできることは何ですか？ 住んでいる地域でどんな協力ができるでしょうか？ 自然災害はもはや他人事ではありません。防災の基本から、自分や家族、地域のためにできる備えまで、身近な事例を聞きながら今から準備できることを学びましょう！

定員 20名(先着) **受講料** 500円(1ドリンク付) **会場** 4F 交流広場

6/26(木)
 19:00~20:30
申込 5/12(月)~
 中越市民防災安全士会
 会長 岸和義



寿クリーンセンターでゴミ処理場を見てみよう！

家から出たゴミがどのように処理されているか知っていますか？ 長岡市には全国最大規模の生ごみバイオガス発電センターがあり、環境にやさしい取り組みをしています。どんなメリットがあるの？ ほかにどんな設備があるの？ 実際に寿クリーンセンターに行ってみましょう。分別への意識がより高まること間違いなし。

定員 20名(先着) **受講料** 500円(1ドリンク付) **会場** 寿クリーンセンター (現地集合も可)

9/19(金)
 13:30~16:00 (移動時間含む)
申込 8/12(火)~
 長岡市環境施設課

レコード鑑賞会

ボランティアスタッフ
 によるミニ企画！

まちキャンにある8,000枚以上のレコードを活用し、多くの方にレコードで音楽を聴く良さを伝えるため、月に1回テーマを変えて開催しています。鑑賞するポイントを話したり、おすすめしたり、まちキャンならではの学びと交流があります。もちろん聴くだけでもOK! 申込不要です。

※まちキャンのレコードは、4階の音楽鑑賞コーナーでも聴けます。



館内設置の
 このチラシを
 要チェック!

まちキャンdeピアノ

4階交流広場のピアノを活用し、希望する方に演奏してもらう企画です。2~3か月に1回、第4日曜日に開催しています。この機会に、練習した成果を発表したり、気軽に聴いてみたりしませんか？



演奏をご希望の方はお電話(0258-39-3300)または4階サービスカウンターまで。当日空気があれば飛び入り参加もOK!



知っておきたい、子どものケガの応急処置

子どもにケガはつきもの。走り回っているうちに転んで、擦り傷、切り傷、時には骨折や脱臼をすることもあります。そんな日常的なケガの手当や注意点、災害時でも対応できる身近なものを使った応急処置を学んでみませんか。大人のケガの手当にも役立ちますよ。

定員 20名(先着) **受講料** 500円(1ドリンク付) **会場** 3F 多目的スペース1
持物 三角巾(古いスカーフ、バンダナ、大判の薄手のタオルなどでも可) **服装** 動きやすい服
その他 学生スタッフを患者に見立てて手当の実技を行います。その際、ゲストやスタッフがお身体に触れる場合があります。あらかじめご注意ください。

9/20(土)
10:00~12:00
申込 8/12(火)~
長岡崇徳大学
教授 永谷智恵



メガネの知らない世界 -めがねさんち鯖江の真実-

10月1日はメガネの日! 国内シェア9割、世界シェア2割の生産実績を誇る眼鏡産地の中心である福井県の鯖江市からメガネの伝道師がやってくる! メガネの持つ魅力や、知らないことと損をするメガネの真実をゲストがすべて話します。

定員 20名(先着) **受講料** 500円(1ドリンク付) **会場** 4F 交流広場

10/1(水)
19:00~20:30
申込 9/10(水)~
一般社団法人めがねの窓口
設立者・副代表 田中幹也
長岡大学
准教授 瀧波慶信

市民プロデュース講座



バリアフリー住宅への視点と改善 -自分ちのココに困りました-

家族構成やライフステージ、家の間取りなどは家庭によりさまざまですが、突然の親の介護や自身の大けがに直面したとき、今の住まいは対応できるでしょうか。自身の困難に向き合いリフォームを実現したゲストが、実体験を交えて福祉の観点からみる住まいの考え方を伝えます。

定員 20名(先着) **受講料** 200円 **会場** 4F 交流広場

10/19(日)
10:00~11:30
申込 9/10(水)~
1級福祉住環境コーディネーター
大橋睦子



紅茶の深~い愉しみ方

紅茶を楽しくおいしく学びながら、奥深い紅茶の世界を旅します。新潟市で英国紅茶サロンをオープンして17年の店長から、紅茶のいいいれ方を学び、実際に紅茶をいれて、焼き菓子のスコーンと紅茶のティータイムの「クリームティーセット」を楽しみましょう。珍しい紅茶の試飲もありますよ。

定員 20名(先着) **受講料** 1,000円(紅茶と焼き菓子付) **会場** 4F 創作交流室

10/25(土)
14:00~15:30
申込 9/10(水)~
英国紅茶サロン メイフェア
店長 坂上真理子



自分らしく暮らし続けるために -今からできる介護予防-

年齢を重ねるにつれて、身体を動かしにくくなったり気持ちに変化があるのは誰もが同じ。いつまでも自分の力を活かして自分らしく暮らしていくためにも、今からできる介護予防について、体操などの簡単な体験も交えながら学びましょう。これから親の介護を考えている方もぜひ。

定員 20名(先着) **受講料** 500円(1ドリンク付) **会場** 3F 多目的スペース1
服装 動きやすい服

11/7(金)
19:00~20:30
申込 10/10(金)~
長岡市長寿はつらつ課



明るく元気に生きるための考え方のヒントにするポジティブマネジメント

価値観が多様化する現代では、考え方や価値観の違いから、トラブルになることも少なくありません。そんな時は、自分の考え方のクセを知ることが大切。対話型ワークを通じて自身の傾向を知れば、気持ちが少し楽になるかも。ちょっとだけ考え方を変えて、明るく元気に生きてみませんか?

定員 20名(先着) **受講料** 500円(1ドリンク付) **会場** 4F 交流広場

11/10(月)
19:00~20:30
申込 10/10(金)~
長岡崇徳大学
教授 樋本まゆみ



マルチなあなたに…

多文化カフェ

向陵高校×まちキャンコラボ企画講座

アートセラピーで新しい自分と出会おう

風景構成法というアートセラピーを知っていますか。これは、描いた絵と対話から、本人の性格や考えていること、こころの状態をセラピストが読み取る手法です。どうして絵や対話から心理状態が分かるのかを学び、実際に体験して新しい自分を見つけてみましょう。

定員 20代以下10名(先着) **受講料** 200円 **会場** 4F 創作交流室



4/13(日)
13:30~15:30
申込 3/10(月)~
新潟医療福祉大学
助教 木村能成



お酒の適量はどのくらい? -いつまでも健康的にお酒を楽しむために-

お酒を飲み過ぎた経験は、あなたにもあるかもしれません。休肝日は週1日あれば大丈夫? 適量とはどれくらい? 健康的にお酒を楽しむ続けることができるように、お酒と健康について学びます。「久保田」「朝日山」などの日本酒を味わいながら各銘柄の味わいの違いも楽しみましょう。お酒に合うおつまみのご用意もありますよ。

定員 20歳以上20名(先着) **受講料** 500円(1ドリンク付) **会場** 4F 創作交流室
その他 日本酒の試飲があるため、お車での来館はご遠慮ください。

4/25(金)
19:00~20:30
申込 3/10(月)~
朝日酒造株式会社 経営企画部
広報課 課長 小嶋基成



改めて知ろう!ピーターラビットの原点(原典)

世代を問わず誰もが知っているピーターラビット。20世紀初めに出版されてから長い間愛されているこの絵本について、作者の背景や舞台となったイギリス湖水地方について学びます。原典の英語と日本語訳を比較することで、ピーターラビットをさらに楽しみましょう。

定員 20名(先着) **受講料** 500円(1ドリンク付) **会場** 4F 交流広場

5/22(木)
19:00~20:30
申込 4/10(木)~
長岡大学
特任講師 池優子

多文化カフェは、
次のページにも
まだまだあるよ!



令和7年度講座を
企画!

向陵高校×まちキャン コラボ企画講座

長岡向陵高等学校では、「総合的な探究の時間」に生徒自身が興味のあるテーマを設定し、日々気づきを深めています。現在、令和7年度に開催する講座を企画!

風景構成法で自分のことを知る「アートセラピー」は開催が決定!(P10参照) その他になるテーマは…テストや受験に使えるかも!?な「集中力」、困難な場面を乗り切るための「コミュニケーションスキル」♪





ゲームがスポーツ？ —eスポーツが創る可能性と熱—

最近よく耳にするeスポーツは、年齢や性別、身体的特徴を問わずに誰もが楽しめる新たな競技分野です。実際どんなことをするのか？ 国際大会などもあるイベントの様子って？ という基礎知識やさまざまな活用事例のほか、eスポーツだからこそ広げられる交流の可能性について話します。

定員 20名(先着) 受講料 500円(1ドリンク付) 会場 4F 交流広場

6/7(土)

14:00~15:30

申込 5/12(月)~

長岡技術科学大学
eスポーツサークルNUTE
代表 鈴木 想



祝 世界遺産登録決定！佐渡の飽くなき挑戦

令和6年7月に世界文化遺産登録された「佐渡島の金山」。四半世紀にわたる登録に向けた取り組みが、実を結び、「世界の宝」として認められました。「佐渡島の金山」の価値を改めて学ぶとともに、世界遺産登録まで新潟県と佐渡市がどういった取り組みを行ってきたのか、エピソードを交えながら伝えます。

定員 20名(先着) 受講料 500円(1ドリンク付) 会場 4F 交流広場

6/10(火)

19:00~20:30

申込 5/12(月)~

新潟県観光文化スポーツ部文化課
世界遺産登録推進室



多読用の図書

絵本で楽しくスタート！かんたん英語多読入門

多読は、自分の英語力や興味に合った本を自分で選び、どんどん、じゃんじゃん読んでいく方法です。前半では、多読のコツやおススメの本などをグループワークも交えながら紹介し、後半では実際に多読を体験してみましょう。英語の本を楽しく読んで無理なく英語を勉強してみませんか？

定員 中学生以上20名(先着) 受講料 500円(1ドリンク付)

会場 ミライエ長岡5F スタジオA・B 持物 筆記用具

R8.1/22(木)

19:00~20:30

申込 12/10(水)~

長岡技術科学大学
准教授 藤井 数馬



帰ってきた！趣味の工具 リバイバル開催

令和2年度に大好評だった講座が帰ってくる！趣味のバイクいじりが高じた工具マニアが、その楽しさを伝えます。カラフルな六角レンチ、ビスが吸い付くドライバー、一流工具と100均工具の違いなどなど。一般向けですが、プロの参戦も大歓迎です。「弘法筆を選ばず」なんて絶対ウソ。ゲストのお気に入りも紹介します。

定員 20名(先着) 受講料 500円(1ドリンク付) 会場 4F 交流広場

R8.3/4(水)

19:00~20:30

申込 R8.2/10(火)~

長岡技術科学大学
教授 鈴木 常生



大きく成長したいあなたに…

ティーンズカフェ



長岡から世界へ！グローバル企業ヨネックスの躍進

長岡市創業で今や誰もが知るグローバル企業となったヨネックス。世界中で愛用されるヨネックス製品の歴史や開発秘話、また新たに開設された研究開発施設の目指す取り組みなど、世界を視野に躍進する企業現場について、働く人の思いを話します。

定員 中高生、専門学校生、大学生とその保護者40名(先着) 受講料 500円(1ドリンク付)

会場 ミライエ長岡4F ミライエステップ

8/5(火)

14:00~15:30

申込 7/10(木)~

ヨネックス株式会社 新潟工場



輝くガクチカ！自分をきらめかせる魅力に気づくコツ

「ガクチカ」とは、学生時代に力を入れたことや、自主的に打ち込んだものを指す言葉です。就職活動や進学の面接では自己アピールが何より大事！自分はそんなにがんばっていない？ いやいや大丈夫、結構あるものです。自分が持つ価値や可能性に気づきませんか？

定員 中高生、専門学校生、大学生20名(先着) 受講料 500円(1ドリンク付) 会場 4F 交流広場

R8.2/15(日)

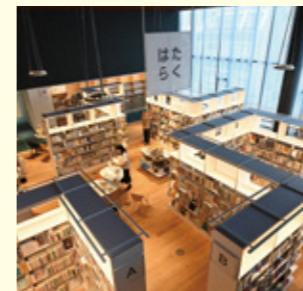
14:00~15:30

申込 R8.1/13(火)~

長岡大学
教授 山川 智子

まちキャンから徒歩3分！ 米百俵プレイス ミライエ長岡西館にも 行ってみよう！

「ミライエ長岡」は令和5年7月に西館がオープンしました。国漢学校跡地にできた“人づくりと産業振興の拠点”です。「毎日にひらめきをプラス」をコンセプトにした新しいスタイルの図書館「互尊文庫」や、市内4大学1高専と企業が集まる「NaDeC BASE」などが入っています。さまざまな“ミライ”が詰まったミライエ長岡で、お気に入りの場所を見つけてみませんか？



ミライエ長岡の人気スポット・ストリートピアノ。どなたでも予約不要で利用できます。



ベビーケアルームには、授乳スペース、おむつ替え台、調乳用温水器があります。



事前予約ができるカウンター席では、コンセントも利用できます。



3階には素敵なカフェも！ミライエ長岡館内で飲食できます。



利用予約のない部屋は自習室として開放します。

「市民プロデュース講座」企画募集中！

講師経験のない市民の皆さんの新たなチャレンジ(講師挑戦)を応援するため、市民の皆さんが企画する講座を募集します。ご応募いただいた講座企画は審査を経て開催可否を決定し、まちキャンが講座開催に向けてしっかりサポートします。「講師をやりたい!」「講座を開催してみたい!」という方は、ぜひご応募ください。

○対象

長岡市民(市外居住で長岡市内に通勤・通学する方も含む)で講師経験のない方
※講師経験があっても、全く違うテーマである等、新しくチャレンジする内容であれば受付可能です。ご相談ください。

○企画内容の条件(次の全てを満たすもの)

- ・まちなかキャンパス長岡を会場とすること
- ・政治、宗教、営利に関わらない内容であること
- ・受講者の安全が確保され、公序良俗に反していないこと
- ・新規性、獨創性、チャレンジ性に富んだ内容であり、企画者の成長が見込める内容であること

○申込

まちなかキャンパス長岡へ「企画申請書」をメール、持参、郵送のいずれかでご提出ください。詳しくは、まちなかキャンパス長岡に設置してある「募集要項」または「ホームページ」をご覧ください。
【申請受付期間：4/1~9/30】



詳細はこちら



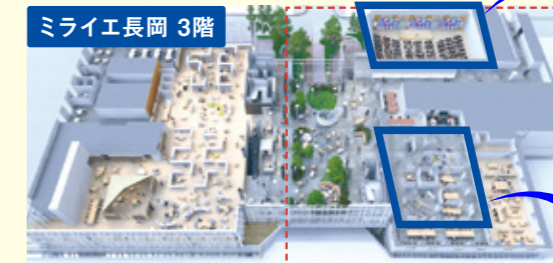
まちなかキャンパス長岡で講座を開いてみませんか？

令和8年度 まちキャン講座の拠点はミライエ長岡に！

令和8年度にミライエ長岡東館がオープン予定です。それにあわせて、まちキャン講座の拠点多東館に移転。よりオープンな雰囲気の中でたくさんの方から講座をご覧いただけます。会場は変わっても、まちキャンらしさは変わりません。どうぞお楽しみに！



住所：長岡市大手通2-3-10
TEL：0258-86-6008 MAIL：miraie@city.nagaoka.lg.jp



まちキャン講座は、東館の3階スペース及び2階会議室等を中心に開催予定です。



2~3階(吹き抜け)

まちなか大学のような講義スタイルの講座を行います。

3階

まちなかカフェのような少人数・コミュニケーションスタイルの講座を行います。

まちなか大学

関心のある分野をじっくり学べる連続講座。
学びの意欲のままに、知識を深めます。

キーワードは
"向学心"

まちなか大学・大学院の受講生には、「まちなかキャンパス長岡学生証」を発行します。▶P14参照

ひとづくり学科
自分自身の教養を深め、実生活を豊かにする知識を養います。

ものづくり学科
創造のプロたちの仕事に触れ、ものづくりのスピリットを養います。

まちづくり学科
地域への理解を深め、地域のためにできることを考えます。

気楽に生きるヒントとなる韓国仏教 [5回連続講座]

悩みやストレスのない人はなかなかいません。韓国には仏教の教えをもとに気楽に生きる智慧を説く僧侶がいて、怒りの抑え方、家族や職場での悩みなど、日常の問題に対して国境を越えて役に立つ助言を行っています。お坊さんと相談者の事例を通して、韓国仏教の考え方から悩みに対するヒントをもらいましょう。

申込
4/10(木)~

定員 30名(先着) 受講料 5回で3,000円 会場 3F 301会議室 コーディネーター 長岡大学 教授 権五景

1	韓国仏教の基本的な考え方 できるだけ気楽に生きるための韓国仏教の考え方を紹介します。すべての物事が原因や条件の組み合わせで成り立っているという「縁起」という考え方と、すべての苦しみの種である三毒(貪欲、怒り、愚かさ)を取り除ける「恩人」思想を学びましょう。	5/14(水) 19:00~20:30 長岡大学 教授 権五景
2	夫婦間の悩み 仲の良い夫婦もいれば、そうではない夫婦も存在します。その違いはどこから生まれるのでしょうか。そのような関係になった原因(自分の内側を見ない)について説明し、お坊さんと相談者たちとのさまざまな事例を紹介します。	5/21(水) 19:00~20:30 長岡大学 教授 権五景
3	子どもと親に対する悩み 世の中の人間関係で、唯一代わりが効かないのは親子関係です。子どもと親は互いに怒らせ、泣かせることがあります。これは過度な期待と子どもの特性を理解していないことから生じる現象です。これらの現象について、お坊さんと相談者たちとのさまざまな事例を紹介します。	5/28(水) 19:00~20:30 長岡大学 教授 権五景
4	職場の同僚に対する悩み 職場には、時折、その言動がなかなか理解できない同僚がありますが、その人とうまくやっている人も存在します。「命をかけてまでその人を嫌う必要があるのか」という視点から考えてみるとうどうでしょうか。お坊さんと相談者たちとのさまざまな事例を紹介します。	6/4(水) 19:00~20:30 長岡大学 教授 権五景
5	怒りのコントロール方法 怒りほど自分にとって損する行動はありません。分かっているつもりで怒ってしまいます。それは、一瞬にして自分を見失ってしまうからです。自分を見失わない方法を2つ(低い心構え、呼吸)紹介し、お坊さんと相談者たちとの多くの事例を紹介します。	6/11(水) 19:00~20:30 長岡大学 教授 権五景



「みんなで」子育てするまち -妊娠・出産・育児を考える- [5回連続講座]



次世代を担う子どもたちが健やかに育つためには、子育てが楽しく幸せなものであることが大切です。知っているようで実はしっかり習わない妊娠・出産の神秘や子育て支援、父親の役割などについて、将来のパパママも、これから育児を応援する立場の方も、みんなで一緒に学びましょう。

申込
5/12(月)~

定員 30名(先着) 受講料 5回で3,000円 会場 3F 301会議室 コーディネーター 長岡崇徳大学 講師 佐藤初美

1	妊娠・出産の神秘に迫る 妊娠や出産の仕組みについて学んでみませんか? 驚くほど巧妙にできている私たちの身体。母性看護学の教員が伝えたい、妊娠出産や育児にまつわる神秘がここにあります。	6/27(金) 19:00~20:30 長岡崇徳大学 講師 佐藤初美
2	一人で抱え込まないで! 長岡の子育て支援 長岡市にはさまざまな子育て支援事業があり、妊娠・出産・育児において不安を抱える家庭に寄り添い、支援をしています。家庭の抱えるさまざまな問題とその取り組みのひとつである産後ケアの実際を紹介します。	7/4(金) 19:00~20:30 産後ケアハウスねんねこ代表/助産師 吉原祐子
3	子育てにおける父親の役割・父親の産後うつ 近年の子育てでは、父親の役割が大きく変わり、男性の育休取得も推進されています。その中で母親だけでなく、父親の産後うつも注目を集め始めています。父親と母親が子育てをやりやすく、楽しむことができるようになるために、どのようなことをしたらよいかを考えてみませんか。 注意事項 会場にて講師とオンラインでつないでの講義となります。受講者は通常どおり会場にお集まりください。	7/11(金) 19:00~20:30 国立成育医療研究センター 政策科学研究部 部長 竹原健二
4	子育ての昔と今、じいじもばあばも一緒に子育て 父親の育児参加が少しずつ増えていますが、母親一人が孤軍奮闘している家庭もまだまだあります。そこで活躍するのが「じいじ・ばあば」です。しかし、世代間の違いで、さまざまなトラブルも。子育ての昔と今、「じいじ・ばあば」の子育て参加の仕方などを考えます。	7/18(金) 19:00~20:30 長岡崇徳大学 教授 永谷智恵
5	みんなで子育ての仮想未来を考えよう 未来を想像し思索を深めるための手法として「SFプロトタイプング」を活用します。私たちが直面する複雑な問題や価値観の変遷について、気軽に考えることができます。恋愛、結婚、そして家族のかたが今後どのように変化していくのか、一緒に探ってみましょう。	7/24(木) 曜日に注意 19:00~20:30 長岡造形大学 准教授 森本康平

まちなか大学・大学院受講生の特典

1 学生証

オリジナルの「まちなかキャンパス長岡学生証」を発行します。学生気分を味わえますよ。講座を受講の際は、学生証で出席をとりま。また、協力店で学生証を提示するとお得なサービスが受けられます。

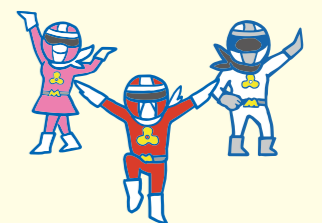


2 修了証

まちなか大学・大学院の講座を修了*した人にその学びを認める修了証を授与します。
*まちなか大学は各講座の7割以上出席
*まちなか大学院は7割以上出席かつ成果発表



最終回に修了証を授与します!



人 ヌシ(主)と日本人 -自然との共生を求めて- 【5回連続講座】



全国の河川沼沢には、ヌシと呼ばれる神とも妖怪ともつかない巨大な生きものが棲んでいるという伝承があります。有史以来、日本人はヌシたちと付かず離れずの関係を築きながら歴史を紡いできました。ヌシ伝承を通じて、日本人の自然観について考えてみましょう。

定員 30名(先着) 受講料 5回で3,000円 会場 3F 301会議室 コーディネーター 國學院大學 教授 伊藤龍平

申込
7/10(木)~

1 ヌシとは何か

『古事記』『日本書紀』でおなじみの八岐大蛇説話を例にヌシとは何かを定義します。『常陸国風土記』に載る夜刀神説話を例に、ヌシと人の関係を捉え、さらに水木しげるの妖怪図鑑類を紐解きながら、その性質を考えます。

8/23(土)

1 13:30~15:00
2 15:15~16:45

國學院大學
教授 伊藤龍平

2 ヌシとのつき合い方

全国の伝説・昔話の事例から、ヌシと人との付き合い方を6種類に分類して紹介します。ヌシになりやすい動物となりにくい動物があるようですが、その理由は为什么呢。その考察をもとに、ヌシの行動の特徴をパターン化して伝えます。

3 ヌシの社会

人には人の社会があるように、ヌシにはヌシの社会があります。そしてヌシとヌシは、時として互いに争うものです。人の社会はヌシと密接な関係を持っており、ヌシ同士の争いに巻き込まれることがあります。ここに垣間見える、一筋縄ではいかないヌシ伝承の深さを学びましょう。

8/30(土)

3 13:30~15:00
4 15:15~16:45

國學院大學
教授 伊藤龍平

4 ヌシが人になる、人がヌシになる

ヌシが人になる場合、ヌシは何らかの目的があって一時的に姿を変えているだけですが、人がヌシになる場合、ヌシに変じた人は二度と元の姿には戻れません。非対称的ですが、ともに都市伝説に影響を及ぼしている点で共通しています。

5 現代に生きるヌシ

高度経済成長期、変わりゆく国土の中で、ヌシたちはどこへ行ったのでしょうか。人の手の入った水域にもヌシは棲めるのでしょうか。ヌシと人との新しい関係の例を、埼玉県の見沼の例と、東京都の渋谷川の例から読み解きます。

9/6(土)
13:30~15:00

國學院大學
教授 伊藤龍平

人 色彩学入門 -色のキホンと配色技法- 【5回連続講座】



日常の中でごく自然に配置されているあらゆる色彩は、実は私たちの心理に対して大きく作用しています。色彩の基本、日本における色彩文化や配色理論、日常で使える配色技法をさまざまな例を通じて学び、実際に配色カードを使って組み合わせを試してみましょう。

定員 30名(先着) 受講料 5回で4,300円(配色カード代含む) 会場 3F 301会議室
コーディネーター 長岡大学 特任講師 池優子

申込
8/12(火)~

1 色の基本と仕組み

「白って200色あるねん!」その通りです。その200色を確実に違う色として認識するために、色には色の違いを計る(表す)ものさしがあります。まずはその色の見分け方を学びましょう。

9/25(木)
19:00~20:30

長岡大学
特任講師 池優子

2 日本の色彩文化と歴史

日本人が最初に認識した色とはなんなのでしょうか。どの時代も、色彩はさまざまな役割を果たしてきました。古代~平安時代、江戸時代、近代~現代の日本の色彩文化を比較しながら見てみましょう。

10/2(木)
19:00~20:30

長岡大学
特任講師 池優子

3 配色のシステムと理論

よい配色とはいったいなんなのでしょうか。感覚だけでなく理論を学ぶことで、色を決めることが楽になります。日本色彩研究所のPCCSを基本とした配色理論について説明します。さまざまな配色をシステムチックに作る方法を学びましょう。

10/9(木)
19:00~20:30

長岡大学
特任講師 池優子

4 ファッションの配色技法

ファッションの配色には、こうなりたいというイメージを基準にするパターンと、自分が生来もつ肌の色を基準にするパターンがあります。それぞれの配色技法を学び、ワークを通じて理解を深めましょう。

10/16(木)
19:00~20:30

長岡大学
特任講師 池優子

5 インテリアの配色技法

部屋のイメージをつくるインテリアには、好みやTPOによりさまざまな配色例があります。ユニバーサルデザインの観点からの実用的な配色の工夫や、色彩心理を利用した配色についても見てみましょう。

10/23(木)
19:00~20:30

長岡大学
特任講師 池優子

人 あなたが知らない? 医療の世界 【4回連続講座】



医療にも専門分野が数多くありますが、現場ごとに特色があります。一般の方にはあまり知られていない医療の側面や現場の裏側について、総合病院の最前線で勤務する医師がそれぞれの分野で分かりやすく解説します。健康の考え方の1つとして医食同源にも触れてみましょう。

定員 30名(先着) 受講料 4回で2,500円 会場 3F 301会議室
コーディネーター 新潟市民病院 総合診療内科 副部長 児玉文宏

申込
9/10(水)~

1 医師はどのように診療しているのか?

医師が患者さんを診察し、診断や治療方針を決定するプロセスを解説します。問診、診察、検査など診療の流れについて、具体的な例を交えて分かりやすく紹介し、患者さんがどのように病院を受診したらよいかを伝えます。

10/29(水)
19:00~20:30

新潟市民病院 総合診療内科
副部長 児玉文宏

2 健康と病気のあいだ

いわゆる「病気」とされている状態と「健康」の状態には、それらの「あいだ」が存在します。臨床現場の医師の視点から、あまり注目されないこの「あいだ」について紹介します。改めて「健康」について一緒に考えてみませんか。

11/5(水)
19:00~20:30

新潟市民病院 総合診療内科
副部長 尾崎青芽

3 病院小児科医の裏側をのぞいてみよう!

病院で勤務する小児科医が日々行っている診療の現場を分かりやすく紹介します。子どもの健康を守るための工夫や苦勞、親子との関わり方など、普段は知ることのできない小児科医の仕事を伝えます。

11/12(水)
19:00~20:30

長岡赤十字病院 小児科
部長 渡辺健一

4 自らの健康は医食同源から

医学の父ヒポクラテスは、「すべての病気は腸から始まる」という格言を残しています。腸は、臓器の要で、多くの臓器とつながっています。近年、日本人は食の欧米化で腸が乱れ、アレルギーなどの疾患が増加傾向です。病院に行く前に食事を日本食に戻して、「医食同源」を考えてみませんか。

11/19(水)
19:00~20:30

長岡中央総合病院 皮膚科
部長 高橋利幸



🚗 **広告とメディアの歴史** 【5回連続講座】



誰でも日常的に目にする多種多様な広告。江戸時代から現代までの広告の歴史を紐解くことで、広告の幅広さと広告を掲載する媒体(メディア)の変化を知ることができます。広告会社の仕事やデジタル広告についても学び、広告の見方を再発見しましょう。

定員 30名(先着) **受講料** 5回で3,000円 **会場** 3F 301会議室 **コーディネーター** 長岡造形大学 教授 水川毅

申込
10/10(金)~

<p>1 江戸時代の広告 江戸時代のチラシ、看板、暖簾など、現代広告の原点となる当時の広告を学びます。そのデザインや内容は、現代の視点で見ても素晴らしく、注目すべき点がいくつもあります。</p>	<p>11/21(金) 19:00~20:30 長岡造形大学 教授 水川毅</p>
<p>2 広告会社の成立 近代の広告会社が成立した時代背景と、日本を代表する広告会社である電通と博報堂の成り立ちを学びます。広告が世の中の変化とともに進化してきた過程を見てみましょう。</p>	<p>11/28(金) 19:00~20:30 長岡造形大学 教授 水川毅</p>
<p>3 広告の市場構造 日本の広告市場は2023年度は7兆3千億円を超え、そのうちデジタル広告は3兆3千億円を占めています。近年のデジタル広告の急速な台頭によって激変した広告市場の現在と、多様化する広告を学びます。</p>	<p>12/5(金) 19:00~20:30 長岡造形大学 教授 水川毅</p>
<p>4 広告会社で働く人々 広告は誰でも日常的に見ていますが、広告会社で働く人々の職種と役割は意外と知られていません。広告会社の人々の仕事を知ることで、広告が企画、制作されるプロセスを学びます。</p>	<p>12/12(金) 19:00~20:30 長岡造形大学 教授 水川毅</p>
<p>5 デジタル広告の現在 最新のデジタル広告の種類と、それらデジタル広告が掲載されるメディアの特徴を学び、自分や自分の所属する会社などで活用できる考え方を学びます。</p>	<p>12/19(金) 19:00~20:30 長岡造形大学 教授 水川毅</p>

まちなか大学院



自分のテーマを持ち、専門家のアドバイスを受けながら主体的に学ぶ実践講座。学びの主役はあなたです。

キーワードは
"探求心"

まちなか大学・大学院の受講生には、「まちなかキャンパス長岡学生証」を発行します。→P14参照

どうする空き家! -迷惑?宝物?- 【10回連続講座】



(写真右)
提供:住まい・まちづくりデザインワークス

ねらい 全国的に空き家問題が切実となっている今、空き家が生じる仕組みとその対策、長岡市の現状や取組状況、また空き家を活用したさまざまな取組事例を学び、長岡市における空き家活用事業を考えます。

定員 10名(書類選考あり) **受講料** 10回で7,000円~8,000円程度 **会場** まちなかキャンパス長岡ほか

時期 令和7年10月~令和8年1月(予定)

※詳細は募集要項にて(令和7年夏頃ホームページ等にて公開予定)



まちなかキャンパスホームページから講座を申し込もう! まちなかの講座は、ホームページからも申し込むことができます。



1 まちなかキャンパス長岡のホームページを開きます。



2 下にスクロールし、「もうすぐ開催の講座」で受講したい講座をクリックします。



3 「講座紹介」の「申込」にある「インターネットでの申込はこちら」をクリック。



4 申込フォームにジャンプします。申込に必要な情報を入力してください。入力が終わったら「確認画面へ進む」をクリックします。



5 入力した情報をチェックする画面が表示されますので、間違いがないか確認してください。確認が済んだら、「送信」をクリックします。



6 この画面が表示されたら申込は完了です。入力したメールアドレスに受付確認メールが届きます。

こども講座

体験学習を中心とした、学校ではなかなか味わえない講座。
学校を飛び出して新しい一歩を踏み出そう。

キーワードは
"冒険心"



こどもカフェ
気になることに挑戦し、気軽に学べる講座……→P19



こども大学
知りたいことを深掘りし、じっくり学べる連続講座……→P24

ボランティア企画講座 …… いつも講座の運営補助でまちキャンを支えているボランティアスタッフが企画した講座

ミライエ クリエイティブキッズ …… 「米百俵プレイス ミライエ長岡」で開催する講座

抽選申込方法

申込方法 まちなかキャンパス長岡のホームページ (<https://www.machicam.jp>) または、まちなかキャンパス長岡 4F サービスカウンターに設置する申込書でお申し込みください。

抽選結果 抽選で受講者を決定し、郵送で結果をお知らせします。抽選日から1週間経過しても連絡がない場合は、お手数でもお問い合わせください。抽選申込締切後、定員に達していない場合は、電話にて追加申込を先着順で受け付けます。

- 注意事項**
- ・講座の申込をキャンセルされる場合は、必ずご連絡ください。キャンセルの受付は、開催日前日の閉館まで(平日・土曜は21:00、日曜・祝日は18:00まで)です。
 - ・キャンセルの連絡をいただかなかった場合は、受講料を徴収させていただきます。
 - ・受講には保護者の付き添いが必要です。(子ども1人につき、付き添いは1人のみ)
 - ・基本的に、兄弟姉妹で申し込み場合でも、お一人ずつ、それぞれ別な保護者の方を付き添いとしてお申し込みください(例外の講座あり)。複数の子どもに対し同一の方が付き添いとして申し込んだ場合は、抽選対象外となる場合があります。
 - ・材料費等により、受講料が異なる場合があります。



抽選申込開始

5/14(水)

HPまたはサービスカウンター設置の申込書※電話不可

抽選申込締切(必着)

抽選日

追加申込開始(先着順)

7月の講座	6/10(火) 23:59 →	6/11(水)	→	6/20(金) 8:30~
8月の講座	7/8(火) 23:59 →	7/9(水)	→	7/18(金) 8:30~



こどもカフェ



抽選

抽選申込開始 5/14(水)~

申込方法 → 上記参照



カードゲームで防災・減災を学んじゃおう!

私たちが住んでいる新潟県では、どんな災害がおこるだろう? 災害がおきたとき、どうやって身を守ればいいのか、どんな対策ができるのか、知っているかな? そして、大切なことってなんだろう。ゲームを通じて遊びながら学んでみよう!

定員 小学生とその保護者20組 **受講料** 500円 **会場** 4F 創作交流室

7/5(土)
14:00~15:30

6/10(火) 申込締切

株式会社キタック
長岡工業高等専門学校
教育研究技術支援センター
込山晃市
長岡高専Be-Mice



LEGOで学ぼう! 歯車の機構学

時計や車など、身の回りで活躍している機械には歯車などを使って力を伝えています。でも、どうやって力を伝えているか知っていますか? レゴの歯車やパーツをいろいろ組み合わせて、力の伝わり方を学んでみよう!

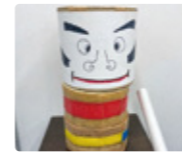
定員 小学生とその保護者20組 **受講料** 500円 **会場** ミライエ長岡5F スタジオA・B
服装 動きやすい服

7/12(土)
14:00~15:30

6/10(火) 申込締切

長岡工業高等専門学校
教育研究技術支援センター
込山晃市
長岡高専Be-Mice

Lectures for Children



大型だるま落としにチャレンジ!

電車や車に乗っていて急発進したときや急ブレーキがかかったとき、よろけてしまったことはありませんか。これは体に「慣性」がはたらいっているからなんです。大型のだるま落としをつくりながら、中学校で勉強する「慣性の法則」を先取りで学ぼう!

定員 小学生とその保護者20組 **受講料** 500円 **会場** 3F 301会議室
持物 30cmものさし、メジャー(1m以上測れるもの) **服装** 汚れてもよい服

※この講座は、兄弟姉妹に限り子ども2人につき、同じ保護者を付き添いとしてお申し込みが可能です。

7/19(土)
10:00~11:30

6/10(火) 申込締切

まちの先生
サイエンスを楽しむ会
大原研二



ボランティア企画講座

ろうを利用してハンカチをカラフルに染めてみよう! [2回連続講座]

定員 小学4~6年生とその保護者16組 **受講料** 400円
会場 1 4F 創作交流室 2 長岡工業高等専門学校(現地集合) **服装** 2 動きやすい靴

6/10(火) 申込締切

1 デザインを決めよう!

みんなが着ている服などの布は、色が混ざらないように染められています。その方法のひとつに「ろうケツ染め」があります。このおもしろさと難しさを体験します。まずは染料やろうの性質を学び、自分が染めたい図柄をデザインしてみよう!

2 染めてみよう!

いよいよ自分で考えたデザインをハンカチに描きます。染料やろうの性質を思い出して、じっくり急がずに描いてみよう! 溶かしたろうと赤、青、黄、緑の4色の染料を用いてハンカチをカラフルに染めます。自分が思い描いたとおりにハンカチが染められるかな?

7/20(日)
14:00~15:30

長岡工業高等専門学校
元教授 丸山一典

7/27(日)
14:00~15:30

長岡工業高等専門学校
元教授 丸山一典

ミライエ クリエイティブキッズ

まるでステンドグラス!? レトロな切り絵をやってみよう!

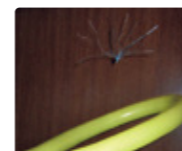
1枚の紙を切り抜いてつくる切り絵アート。兜や椿などいろんなレトロなテーマから1つ選んで挑戦してみよう。黒い紙を切り抜いて自由に色付けをしたら、まるでステンドグラスみたいなオリジナル作品ができちゃうよ! 切り絵の楽しさに目覚めちゃうかも!

定員 小学3~6年生とその保護者10組 **受講料** 500円 **会場** ミライエ長岡3F ミライエハウス

7/21(月・祝)
14:00~15:30

6/10(火) 申込締切

きり絵作家
福田芳夫



ボランティア企画講座

静電気おもちゃをつくって学ぼう!

冬にセーターを着るときや車を降りるとき、手にバチバチとしたことはありませんか。それが静電気です。静電気モーターのおもちゃや静電気を利用した空飛ぶ電気クラゲをつくって、身近に起こる静電気について学ぼう!

定員 小学生とその保護者20組 **受講料** 500円 **会場** 4F 交流広場

7/26(土)
10:00~11:30

6/10(火) 申込締切

長岡技術科学大学
名誉教授 矢鍋重夫



生涯学習人材バンク

まちの先生 にご依頼ください。

豊富な知識や経験、特技を教えてください方を「先生」として登録。PTA、保護者会、町内会主催のレクリエーションや、学校、コミセンなどの講座・イベントなどで、学びを提供しています。今年度は、まちキャンでもいくつかの講座を担当します! ぜひご参加ください。

“定番”から“初めて”まで幅広い学びがあります。

運動系、書道・茶道や編み物などの創作・文化系、語学や歴史などの座学系など分野も広く、“定番”からあなたにとっての“初めて”まで様々な学びを教えてください方が約150人(団体)います。



▲園児と保護者を対象とした「性教育」



▲大人を対象とした「コケ玉づくり」



▲子どもを対象とした「マジックショー」

そのイベント、お手伝いします!



気になる先生を見つけよう! ホームページをチェック

ホームページには、先生ごとに紹介ページがあり、指導内容、実績など詳しい情報を掲載しています。



▲ホームページの一部は、こんな感じ。他にも自己PRや活動紹介も掲載。先生の雰囲気や講座のイメージの参考にしてください。(※顔写真、活動紹介の掲載がない場合もあります。)

【お問い合わせ】
文化振興課(生涯学習担当)
電話: 0258-39-2388

「まちの先生」に
なりたいたい方も募集中!



※依頼方法など、詳しくはHPをご確認ください。



ボランティア企画講座

技大で実験！はたらく酵素の力を体験しよう

私たちのからだの中では何千という種類の酵素がはたらいています。酵素のはたらきによってごはんを甘く感じたり、パイナップルを食べると舌がピリピリしたりします。口の中や果物などにある身近な酵素を使った技大での実験を通して、その理由や酵素のはたらきを学びます。中学校の勉強にチャレンジ！

定員 小学3～6年生とその保護者18組 **受講料** 500円 **会場** 長岡技術科学大学(現地集合)
服装 動きやすい靴

7/26(土)
13:30～15:30

6/10(火) 申込締切

長岡技術科学大学
名誉教授 森川康
准教授 志田洋介

まちなかのカンパン探偵になろう！



まちなかには、大きさ、位置、素材、目的などがちがう、いろいろなカンパン(屋外広告物)があります。カンパン探偵になって、まちに飛び出し、どんなカンパンがあるか調べてみよう！そして、まちにとって良いカンパンについて考えてみよう！

定員 小学4～6年生とその保護者10組 **受講料** 500円 **会場** 4F 交流広場
持物 筆記用具、スマートフォンやタブレット(写真を撮れるもの) **服装** 動きやすい服、歩きやすい靴
※この講座は、兄弟姉妹に限り子ども2人につき、同じ保護者を付き添いとしてお申し込みが可能です。

7/28(月)
14:00～16:00

6/10(火) 申込締切

新潟工科大学
教授 倉知徹

地元の布を使って親子で手織り体験しよう！



栃尾や見附ではたくさんの服用の生地が織られています。その布で小さなポーチづくりに挑戦しよう！布をピリピリと裂いて、カード型の簡易織機かんいおりきに用意された糸の間に通すだけで完成。織物の仕組みや地元でつくられる織物のことを学んでみよう。

定員 小学4～6年生とその保護者10組 **受講料** 1,000円 **会場** 3F 301会議室

7/29(火)
13:30～15:30

6/10(火) 申込締切

長岡造形大学
元教授 菊池加代子

犯人をさがせ！—親子で鑑識体験講座—



今回挑戦してもらうのは、警察の仕事の中でも、犯人の手がかりを探し出す「鑑識」のお仕事。「犯人の手がかりは必ずここにある」と指紋や足跡を探し集めて、刑事さんと協力しながらその姿をあぶり出す捜査を体験してみよう。きみも鑑識官になってみないか？

定員 小学4～6年生とその保護者20組 **受講料** 500円 **会場** 3F 多目的スペース1
持物 タオル、マスク **服装** 汚れてもよい服

※この講座は、兄弟姉妹に限り子ども2人につき、同じ保護者を付き添いとしてお申し込みが可能です。

7/30(水)
14:00～15:30

6/10(火) 申込締切

長岡警察署
新潟県警本部
刑事部 鑑識課
警務部 警務課

きみの心の中は何色？色彩心理で自分を知ろう



赤色=怒りややる気、青色=悲しいなど…色によってイメージする感情があるのはなんでだろう？色ごとにいろんな気持ちが書いてあるカードを使って、今の自分にピッタリな気持ちを見つけよう。自分はどんな気持ちなのかを知るとスッキリするよ。最後は親子で結果を見せ合いっこしてお互いの気持ちを知ろう！

定員 小学生とその保護者20組 **受講料** 500円 **会場** 4F 交流広場 **持物** 筆記用具

※この講座は、兄弟姉妹に限り子ども2人につき、同じ保護者を付き添いとしてお申し込みが可能です。

7/31(木)
10:00～11:30

6/10(火) 申込締切

まちの先生
TCカラーマスタートレーナー
小山梢

ヒアリをレジストラップにとじこめちゃおう！



数年前、テレビや新聞で報道されていたヒアリ。最近は聞かなくなっただけ、日本では見つからないの？そもそもヒアリってどんな生物なの？実際にヒアリを顕微鏡で観察しながら特徴を学ぼう。観察した後は、ヒアリをレジストラップにとじこめちゃえ！これできみもヒアリ博士！

定員 小学3～6年生とその保護者12組 **受講料** 600円 **会場** 4F 創作交流室

服装 汚れてもよい服

その他 ストラップ作成にレジンを使用します。レジアレルギーの方はお申し込みをお控えください。

8/6(水)
10:00～11:30

7/8(火) 申込締切

長岡技術科学大学
講師 山口勇気

小国和紙と自然界のカタチで「香る灯」をつくろう！



香り付きの小国和紙を使って照明をつくろう！絵が苦手でも大丈夫！自然界には、きれいなカタチが多く存在します。そのカタチをなぞりながら、小国和紙で季節の移ろいを「香りとカタチ」で楽しむ、あなただけの「香る灯」をつくってみよう！

定員 小学3～6年生とその保護者20組 **受講料** 1,500円 **会場** 4F 交流広場

8/6(水)
14:00～16:00

7/8(火) 申込締切

長岡造形大学
助教 岡井美奈

画像の素材感と異なる場合があります。電池式のLEDを配布します(ミニ豆電球)。



ボランティア企画講座

光のふしぎを知ってキラキラかがやく光万華鏡をつくろう！

分光シートと紙コップを使って、電灯などの光の虹を観察します。仕組みを理解したら、さあ、虹がいっぱいの光万華鏡をつくろう！偏光シートと無色透明なセロテープを使ってスタンドグラスのように見える光万華鏡もつくります。これらの工作で光について学ぼう！

定員 小学生とその保護者各回20組 **受講料** 200円 **会場** 4F 交流広場
※①、②、③のいずれか1回のみ受講ができます。抽選のため、参加可能なすべての回にお申し込みください。

①8/7(木) 14:00～15:30

②8/8(金) 10:00～11:30

③8/8(金) 14:00～15:30

7/8(火) 申込締切

長岡工業高等専門学校
元教授 丸山一典
長岡技術科学大学
名誉教授 藤井信行

自分だけのブックジャケットをデザインしよう！



ブックジャケットとは本の外側を覆っているカバーのことで、本の顔でもあるんだ。本によってちがうのは、どれも中身がちがうからなんだよ。つまりその本にしかない顔だから。ブックジャケットがどうやってつくられるのかを知って、自分だけのブックジャケットをデザインしてみよう！同じテーマでも、人によって全然ちがうデザインができるよ！

定員 小学生とその保護者20組 **受講料** 500円 **会場** 4F 交流広場

8/9(土)

10:00～11:30

7/8(火) 申込締切

長岡造形大学
教授 天野誠

ボランティア企画講座

超強力磁石でリニアモーターの仕組みを学ぼう！



日本でリニアモーターを使った高速鉄道(リニア新幹線)が建設中です。普通、モーターは軸がクルクルと回転することで動いていますが、リニアモーターは、直線の運動をするようにして動きます。超強力磁石とコイルの実験で、リニアモーターが普通のモーターとは異なる理由を知り、リニア新幹線が走る仕組みを学ぼう！

定員 小学4～6年生とその保護者12組 **受講料** 500円 **会場** 4F 創作交流室
服装 動きやすい靴

8/10(日)

14:00～15:30

7/8(火) 申込締切

長岡工業高等専門学校
名誉教授 片桐裕則

君にもできるよ！タブレットで音楽創り入門



ICTの進化で、誰でも音楽創りを楽しめる時代になりました。歌や楽器演奏が苦手でも(もちろん大好きな人も)、タブレットで制作は初めてという人も、音楽の仕組みを楽しみながらちょっと勉強して、音楽創りを体験してみよう！

定員 小学4～6年生とその保護者15組 **受講料** 500円 **会場** 4F 交流広場

持物 タブレット端末(クロームブック、iPad等)

8/11(月・祝)

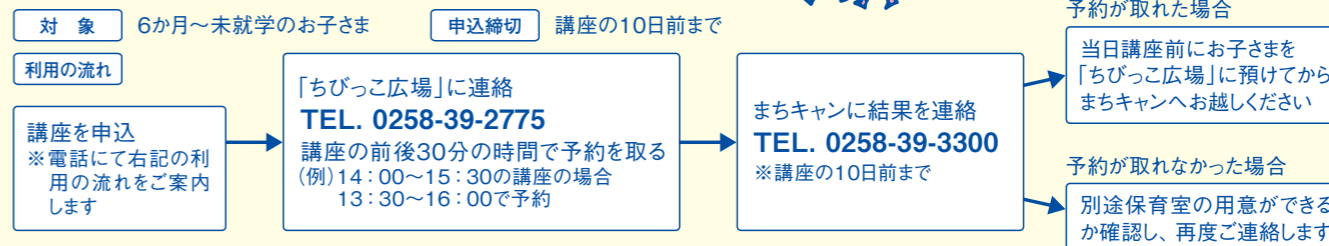
14:00～15:30

7/8(火) 申込締切

音楽教育家/作曲家/
長岡ジャズキッズ 代表
今成満

保育サービス、やってます。

講座を受講される方に、無料の保育サービスのご用意ができます。
※まちキャンが会場の講座のみ対象です。



ちびっこ広場(フェニックス大手ウエスト2F) TEL.0258-39-2775

まちキャンが入っている建物「フェニックス大手イースト」の隣、「フェニックス大手ウエスト」の2階にあります。フェニックス大手イースト2Fのフロアから連絡通路で行くことができます。

詳細はこちら



◎空き具合や施設の状況により保育サービスをご利用いただけない場合もございますので、あらかじめご了承ください。



ボランティア企画講座
空飛ぶ仕組みを理解してドローンを飛ばしてみよう!
 ドローンが飛び続けるには、重力と同じ大きさの力でドローンを空中に支える力(揚力)が必要です。ドローンの原型である紙トンボを飛ばして揚力を理解し、ドローンの仕組みを学びます。実際に小型ドローンを自分で操縦して飛ばしてみよう!
定員 小学3~6年生とその保護者10組 **受講料** 500円 **会場** 4F 創作交流室、交流広場



ストレスなんてこわくない? 自分をいたわるセルフケアのすすめ
 なんとなく「いやだな」「イヤだ!」とモヤモヤした気持ちになったことはありませんか? それは「ストレス」を感じているのかも。自分をごきげんにして、ストレスと上手につき合っていくためにも、ストレスのしくみについて親子で一緒に学びましょう!
定員 小学生とその保護者20組 **受講料** 500円 **会場** 4F 交流広場



「どうぶつしょうぎ」から始めよう!
 いつでも誰とでも楽しめる将棋。だけど最初から将棋は難しい...と思っているそのきみ! まずは「どうぶつしょうぎ」から始めてみませんか? 楽しく遊びながら駒の動かし方や対局のやり方が学べちゃうよ。いろんな人と対局をしてどうぶつしょうぎマスターになろう!
定員 小学生とその保護者20組 **受講料** 500円 **会場** 4F 交流広場



「ほうしゃせん」を見てみよう!
 放射線って怖いもの? 放射線は、私たちの身近なところでいろいろなものに使われています。イギリスの物理学者ウィルソンは、放射線が通った跡を観察できる「霧箱」の発明でノーベル物理学賞を受賞しました。放射線を正しく理解して、観察する装置をつくって自然の放射線を見てみよう。
定員 小学生とその保護者20組 **受講料** 500円 **会場** 4F 交流広場

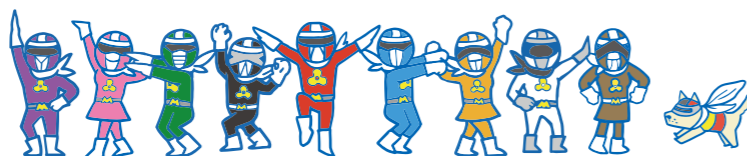
8/16(土)
 14:00~16:00
7/8(火) 申込締切
 群馬工業高等専門学校
 名誉教授 戸井啓夫

8/18(月)
 10:00~11:30
7/8(火) 申込締切
 長岡大学
 教授 山川智子

8/20(水)
 14:00~15:30
7/8(火) 申込締切
 まちの先生
 日本将棋連盟公認将棋指導員
 久保勲

8/23(土)
 14:00~15:30
7/8(火) 申込締切
 長岡工業高等専門学校
 助教 内田雄大
 東京大学
 准教授 村上健太

きになる講座はあるかな?
 夏休みはまちキャンで
 楽しく学ぼう!

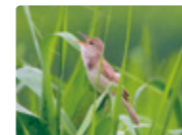


こども大学



抽選申込開始 5/14(水)~
申込方法 → 詳しくはP19

やちようかんさつ **野鳥観察のキホンと羽根ペンづくり** [3回連続講座]



ねらい 双眼鏡を使った野鳥観察のやり方を学んで、実際に夏の鳥を探しに行こう。でも見るだけじゃもったいない! 鳥の羽根のこともじっくり学んでみよう。鳥の羽根で羽根ペンづくりもできるよ。
定員 小学3~6年生とその保護者15組 **受講料** 3回で2,500円
会場 1 3 ミライエ長岡5F スタジオA・B 2 千秋が原ふるさとの森(現地集合)
服装 2 動きやすい服 **注意事項** 天候により講座の内容が一部変更となる場合があります。



6/10(火) 申込締切

- | | | |
|---|---|--|
| 1 | 鳥と野鳥観察のキホン
長岡市にはどんな鳥がいるかな? 野鳥観察のキホンや、双眼鏡の使い方、図鑑の読み方を学ぼう! 鳥のはく製も近くで観察できるよ。 | 7/13(日)
10:00~11:30
長岡市立科学博物館
学芸員 鳥居憲親 |
| 2 | 野鳥観察に出かけよう
実際に外に出て、川辺にいる鳥を観察しよう。夏はどんな鳥を見ることができのかな? 鳥を探して、双眼鏡やフィールドスコープで観察してみよう(小雨決行)。
注意事項 7/20(日)が天候不良の場合は第2回と第3回の内容を入れ替え、7/20(日)は羽根ペンづくりを実施し、7/27(日)に野鳥観察をします。第2回・第3回ともに天候不良の場合は、第3回は創作交流室にて鶏卵の標本づくりを実施します。 | 7/20(日) 会場に注意
10:00~11:30
長岡市立科学博物館
学芸員 鳥居憲親 |
| 3 | 鳥の羽根を知ろう・羽根ペンづくり
鳥の種類や部位によって、羽根にはいろいろな特徴があるよ。見て、さわって、比べてたしかめてみよう! 大きな羽で本格的な羽根ペンをつくる体験もできるよ。 | 7/27(日)
10:00~11:30
長岡市立科学博物館
学芸員 鳥居憲親 |

まかいぞう **魔改造の昼 -ユカイロボット障害物競走-** [3回連続講座]



ねらい ユカイなロボットを魔改造して自分だけのオリジナルロボットをつくり、2人1組のチームに分かれて障害物競走のタイムを競おう! チームで作戦を決めて、どうしたら早く走るのか、カッコいいカタチになるのか...たくさん考えて工夫して、ものづくりの力を鍛えるよ。自分の考える最強のロボットをつくってみよう!
定員 小学生とその保護者20組 **受講料** 3回で7,000円 **会場** 3F 301会議室
 ※この講座は、兄弟姉妹に限り子ども2人につき、同じ保護者を付き添いとしてお申し込みが可能です。
 ※ロボットは子ども1人につき1体制作できます。チームは参加する子ども同士で組めます。



7/8(火) 申込締切

- | | | |
|---|---|--|
| 1 | 魔改造開始 -作戦会議-
魔改造するロボットと競技内容を発表。2人1組のチームに分かれて、どのようなロボットをつくるか作戦会議をしよう。作戦が決まったチームからロボットの組み立てをスタート! | 8/17(日)
10:00~11:30
Phoenix Robots |
| 2 | 魔改造進行 -制作と練習-
ロボットの魔改造を進めよう。競走のために走らせる練習をしながら、1人1体の最速のロボットを完成させよう! | 8/24(日)
10:00~11:30
Phoenix Robots |
| 3 | 昼会 -障害物競走-
いよいよ本番だ! つくったロボットを走らせて、障害物競走をしよう。誰のロボットが一番早くゴールにたどり着けるかな? | 8/31(日)
10:00~11:30
Phoenix Robots |

令和7年度 講座スケジュール

📍 まちなかカフェ 🏢 まちなか大学
😊 こども講座

4 4月/April 申込 3/10(月)~

日	時間	講座名	P
10(木)	19:00~20:30	📍 つる学長の恩返し -観光まちづくり編-	03
13(日)	13:30~15:30	📍 アートセラピーで新しい自分と出会おう	10
20(日)	10:00~12:00	📍 水をあげるだけじゃダメ!? ビギナーのための園芸講座	08
	14:00~15:30	📍 まちの風景をつくりたい -ドーナツも売る設計デザイナーになるまで-	06
25(金)	19:00~20:30	📍 お酒の適量はどのくらい? -いつまでも健康的にお酒を楽しむために-	10
30(水)	19:00~20:30	📍 テクノロジーを活用したスポーツの発展	05

5 5月/May 申込 4/10(木)~

日	時間	講座名	P
9(金)	19:00~20:30	📍 大人の「絵本セラピー」 -これからのあたらしいがんばり方-	08
14(水)	19:00~20:30	🏢 気楽に生きるヒントとなる韓国仏教 ①韓国仏教の基本的な考え方	13
17(土)	14:00~15:30	📍 写真が好きになる! -ビギナー向けスマホ写真講座-	06
21(水)	19:00~20:30	🏢 気楽に生きるヒントとなる韓国仏教 ②夫婦間の悩み	13
22(木)	19:00~20:30	📍 改めて知ろう! ピーターラビットの原点(原典)	10
24(土)	14:00~15:30	📍 「錯聴」って何だ? 音の錯覚を体験しよう	05
28(水)	19:00~20:30	🏢 気楽に生きるヒントとなる韓国仏教 ③子どもと親に対する悩み	13

6 6月/June 申込 5/12(月)~

日	時間	講座名	P
4(水)	19:00~20:30	🏢 気楽に生きるヒントとなる韓国仏教 ④職場の同僚に対する悩み	13
7(土)	14:00~15:30	📍 ゲームがスポーツ? -eスポーツが創る可能性と熱-	11
10(火)	19:00~20:30	📍 祝 世界遺産登録決定! 佐渡の飽くなき挑戦	11
11(水)	19:00~20:30	🏢 気楽に生きるヒントとなる韓国仏教 ⑤怒りのコントロール方法	13
12(木)	19:00~20:30	📍 模型で体験! 地震に強い家の仕組みを知ろう	08
20(金)	10:00~11:30	📍 プレママ・ママのためのカラダケア	08
21(土)	13:30~15:30	📍 知って楽しい長岡 -栃尾地域の歴史と文化を学ぶ- ①栃尾地域の歴史と文化を学ぶ -座学-	03
25(水)	19:00~20:30	📍 人生は旅なのか? -私たちはどう生きるか-	06
26(木)	19:00~20:30	📍 自分のために、みんなのために! 災害時の取り組みを考えよう	08
27(金)	19:00~20:30	🏢 「みんなで」子育てするまち -妊娠・出産・育児を考える- ①妊娠・出産の神秘に迫る	14
29(日)	14:00~15:30	📍 家具職人の新たな挑戦! -新潟で仕事をつくるということ-	06



7 7月/July 申込 6/10(火)~ 😊 は5/14(水)~ P19参照

日	時間	講座名	P
4(金)	19:00~20:30	🏢 「みんなで」子育てするまち -妊娠・出産・育児を考える- ②一人で抱え込まないで! 長岡の子育て支援	14
5(土)	9:00~16:00 (移動時間含む)	📍 知って楽しい長岡 -栃尾地域の歴史と文化を学ぶ- ②栃尾地域を巡る -現地学習-	03
	14:00~15:30	😊 カードゲームで防災・減災を学んじゃおう!	19
11(金)	19:00~20:30	🏢 「みんなで」子育てするまち -妊娠・出産・育児を考える- ③子育てにおける父親の役割・父親の産後うつ	14
12(土)	14:00~15:30	😊 LEGOで学ぼう! 歯車の機構学	19
13(日)	10:00~11:30	😊 野鳥観察のキホンと羽根ペンづくり ①鳥と野鳥観察のキホン	24
16(水)	19:00~20:30	📍 長岡空襲と山本五十六	03
18(金)	19:00~20:30	🏢 「みんなで」子育てするまち -妊娠・出産・育児を考える- ④子育ての昔と今、じいじもばあばも一緒に子育て	14
19(土)	10:00~11:30	😊 大型だるま落としにチャレンジ!	20
20(日)	10:00~11:30	😊 野鳥観察のキホンと羽根ペンづくり ②野鳥観察に出かけよう	24
	14:00~15:30	😊 ロウを利用してハンカチをカラフルに染めてみよう! ①デザインを決めよう!	20
21(月・祝)	14:00~15:30	😊 まるでステンドグラス!? レトロな切り絵をやってみよう!	20
24(木)	19:00~20:30	🏢 「みんなで」子育てするまち -妊娠・出産・育児を考える- ⑤みんなで子育ての仮想未来を考えよう	14
26(土)	10:00~11:30	😊 静電気おもちゃをつくって学ぼう!	20
	13:30~15:30	😊 技大で実験! はたらく酵素の力を体験しよう	21
27(日)	10:00~11:30	😊 野鳥観察のキホンと羽根ペンづくり ③鳥の羽根を知ろう・羽根ペンづくり	24
	13:20~16:10 (移動時間含む)	📍 歴史博物館開館25周年! ツアーで裏側を知らなくちゃー! ①常設展こだわり解説ツアーに出かけよう	04
28(月)	14:00~15:30	😊 ロウを利用してハンカチをカラフルに染めてみよう! ②染めてみよう!	20
	14:00~16:00	😊 まちなかのカンバン探偵になろう!	21
29(火)	13:30~15:30	😊 地元の布を使って親子で手織り体験しよう!	21
30(水)	14:00~15:30	😊 犯人をさがせ! -親子で鑑識体験講座-	21
31(木)	10:00~11:30	😊 きみの心の中は何色? 色彩心理で自分を知ろう	21
	19:00~20:30	📍 戦後80年に考える鎮魂の長岡花火	04

8 8月/August 申込 7/10(木)~ 😊 は5/14(水)~ P19参照

日	時間	講座名	P
5(火)	14:00~15:30	📍 長岡から世界へ! グローバル企業ヨネックスの躍進	12
6(水)	10:00~11:30	😊 ヒアリをレジストラップにとじこめちゃおう!	21
	14:00~16:00	😊 小国和紙と自然界のカタチで 「香る灯」をつくろう!	21
7(木)	14:00~15:30	😊 光のふしぎを知って キラキラかがやく光万華鏡をつくろう!	22
8(金)	10:00~11:30	😊 光のふしぎを知って キラキラかがやく光万華鏡をつくろう!	22
	14:00~15:30	😊 光のふしぎを知って キラキラかがやく光万華鏡をつくろう!	22
9(土)	10:00~11:30	😊 自分だけのブックジャケットをデザインしよう!	22
10(日)	14:00~15:30	😊 超強力磁石でリニアモーターの仕組みを学ぼう!	22
11(月・祝)	14:00~15:30	😊 君にもできるよ! タブレットで音楽創り入門	22
16(土)	14:00~16:00	😊 空飛ぶ仕組みを理解してドローンを飛ばしてみよう!	23
17(日)	10:00~11:30	😊 魔改造の屋 -ユカイロボット障害物競走- ①魔改造開始 -作戦会議-	24
	13:20~16:10 (移動時間含む)	📍 歴史博物館開館25周年! ツアーで裏側を知らなくちゃー! ②バックヤードツアーに出かけよう	04
18(月)	10:00~11:30	😊 ストレスなんてこわくない? 自分をいたわるセルフケアのすすめ	23
20(水)	14:00~15:30	😊 「どうぶつしょうぎ」から始めよう!	23
23(土)	13:30~15:00	🏢 ヌシ(主)と日本人 -自然との共生を求めて- ①ヌシとは何か	15
	14:00~15:30	😊 「ほうしゃせん」を見てみよう!	23
24(日)	15:15~16:45	🏢 ヌシ(主)と日本人 -自然との共生を求めて- ②ヌシとのつき合い方	15
	10:00~11:30	😊 魔改造の屋 -ユカイロボット障害物競走- ②魔改造進行 -制作と練習-	24
30(土)	13:30~15:00	🏢 ヌシ(主)と日本人 -自然との共生を求めて- ③ヌシの社会	15
31(日)	15:15~16:45	🏢 ヌシ(主)と日本人 -自然との共生を求めて- ④ヌシが人になる、人がヌシになる	15
	10:00~11:30	😊 魔改造の屋 -ユカイロボット障害物競走- ③昼会 -障害物競走-	24

令和7年度 講座スケジュール

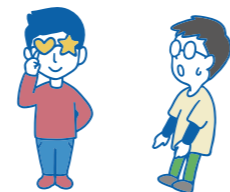
📍 まちなかカフェ 🏢 まちなか大学
 😊 こども講座

9 9月 / September 申込 8/12(火)~

日	時間	講座名	P
6(土)	10:00~11:30	📍 おもしろクラシック♪バッハとヘンデル -バロック音楽を代表する2大巨匠-	06
	13:30~15:00	🏢 ヌシ(主)と日本人 -自然との共生を求めて- ⑤現代に生きるヌシ	15
10(水)	19:00~20:30	📍 知ってるようで知らない? 消雪パイプの歴史と仕組み	04
19(金)	13:30~16:00 (移動時間含む)	📍 寿クリーンセンターでごみ処理場を見てみよう!	08
20(土)	10:00~12:00	📍 知っておきたい、子どものケガの応急処置	09
25(木)	19:00~20:30	🏢 色彩学入門 -色のキホンと配色技法- ①色の基本と仕組み	15

10 10月 / October 申込 9/10(水)~

日	時間	講座名	P
1(水)	19:00~20:30	📍 メガネの知らない世界 -めがねさん鯖江の真実-	09
2(木)	19:00~20:30	🏢 色彩学入門 -色のキホンと配色技法- ②日本の色彩文化と歴史	15
8(水)	13:00~17:00 (移動時間含む)	📍 INPEXで脱炭素への取り組みを学ぼう! -大人だってながおか企業探検隊!	07
9(木)	19:00~20:30	🏢 色彩学入門 -色のキホンと配色技法- ③配色のシステムと理論	15
16(木)	19:00~20:30	🏢 色彩学入門 -色のキホンと配色技法- ④ファッションの配色技法	16
19(日)	10:00~11:30	📍 バリアフリー住宅への視点と改善 -自分ちのココに困りました-	09
23(木)	19:00~20:30	🏢 色彩学入門 -色のキホンと配色技法- ⑤インテリアの配色技法	16
25(土)	14:00~15:30	📍 紅茶の深〜い愉しみ方	09
29(水)	19:00~20:30	🏢 あなたが知らない?医療の世界 ①医師はどのように診療しているのか?	16



11 11月 / November 申込 10/10(金)~

日	時間	講座名	P
5(水)	19:00~20:30	🏢 あなたが知らない?医療の世界 ②健康と病気のあいだ	16
7(金)	19:00~20:30	📍 自分らしく暮らし続けるために -今からできる介護予防-	09
10(月)	19:00~20:30	📍 明るく元気に生きるための考え方の ヒントにするポジティブマネジメント	09
12(水)	19:00~20:30	🏢 あなたが知らない?医療の世界 ③病院小児科医の裏側をのぞいてみよう!	16
19(水)	19:00~20:30	🏢 あなたが知らない?医療の世界 ④自らの健康は医食同源から	16
21(金)	19:00~20:30	🏢 広告とメディアの歴史 ①江戸時代の広告	17
25(火)	19:00~20:30	📍 上越国境を越える道路と鉄道	07
28(金)	19:00~20:30	🏢 広告とメディアの歴史 ②広告会社の成立	17
29(土)	14:00~15:30	📍 新たな命を吹き込む! 家具リメイクの世界	07

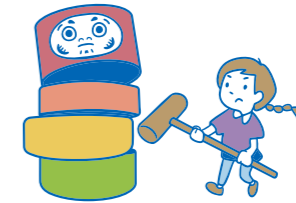
12 12月 / December 申込 11/10(月)~

日	時間	講座名	P
5(金)	19:00~20:30	🏢 広告とメディアの歴史 ③広告の市場構造	17
9(火)	19:00~20:30	📍 農業に工学は必要!?	05
11(木)	19:00~20:30	📍 ことばの分析 Part2 -テキストマイニングによる社会探究-	07
12(金)	19:00~20:30	🏢 広告とメディアの歴史 ④広告会社で働く人々	17
17(水)	19:00~20:30	📍 キメラ・クローン -黒魔術的だけどマジメな生命科学-	05
19(金)	19:00~20:30	🏢 広告とメディアの歴史 ⑤デジタル広告の現在	17

令和8年

1 2026年1月 / January 申込 12/10(水)~

日	時間	講座名	P
10(土)	14:00~15:30	📍 深海を知りたいかい?	05
22(木)	19:00~20:30	📍 絵本で楽しくスタート! かんたん英語多読入門	11



2 2026年2月 / February 申込 R8.1/13(火)~

日	時間	講座名	P
15(日)	14:00~15:30	📍 輝くガクチカ! 自分をきらめかせる魅力に気づくコツ	12
18(水)	19:00~20:30	📍 今さらだけど半導体ってなあに?	05
27(金)	19:00~20:30	📍 ついに打ち上げ成功! 長岡高専初のベンチャー、宇宙へ!	07



3 2026年3月 / March 申込 R8.2/10(火)~

日	時間	講座名	P
4(水)	19:00~20:30	📍 帰ってきた! 趣味の工具	11



講座の申込方法

電話または「まちなかキャンパス長岡」ホームページよりお申し込みください。


tel.0258-39-3300 <https://www.machicam.jp> 

- ◎ 講座受付開始日の8:30から、電話またはホームページにて受け付けます。
まちなか大学院 → P18参照 子育て講座 → P19参照 は申込方法が異なります。
- ◎ 1回のお電話で受け付けられる上限人数は、2名までとさせていただきます。
- ◎ 講座の申込をキャンセルされる場合は、必ず電話でご連絡ください。
キャンセルの受付は、開催日前日(前日が休館日の場合はその前日)の閉館まで(平日・土曜は21:00、日曜・祝日は18:00まで)です。
連絡をいただかなかった場合は、受講料を徴収させていただきます。
なお、まちなか大学等連続講座の場合でも、受講料全額を徴収させていただきます。
- ◎ 天候や感染症による緊急時の対応として、講座を延期または中止する場合があります。
- ◎ 無料保育サービス(6か月～未就学児)があります。希望される方は、講座の申込時にその旨をお知らせください(講座の10日前まで受付可)。 → P22参照

近隣駐車場MAP

※全ての駐車場を掲載しているものではありません

満空情報を確認できます

パーキングナビながおか → 



- P** 市営駐車場
- P** 民営駐車場
- 一方通行
- 駐車場入口

私たちは「まちキャン」を応援しています!

協賛企業

(協賛金口数順・五十音順)

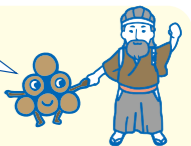


協賛を募集しています!

まちなかキャンパス長岡は、市民の皆さんのための“学びと交流の拠点”です。
多彩な講座をきっかけに新しい興味がわいたり、さまざまな催しを通じて新たな仲間ができたりと、可能性がたくさんつまっています。
市民の皆さんがいそいそと学び、出会い、新しい交流の輪が広がっていく、まちキャンにぜひご協賛ください。

- 協賛金額** 1口 5,000円 (年額)
- 特典**
 - ◎ 協賛企業・団体のお名前は、各種広報ツール(まちキャン通信、まちキャンホームページ等)に掲載いたします。
 - ◎ まちなかキャンホームページに協賛企業・団体のホームページをリンクいたします。
 - ◎ 協賛企業・団体とまちキャンがコラボし、講座を開催することができます。
まちなかキャンを会場に、講座の広報、受講申込の受付、その他講座運営に関することをまちキャンがお手伝いします。
(講座内容については別途相談)

個人の方の協賛も受け付けています



※掲載内容は令和7年3月1日現在のものです。内容は予告なく変更になる場合があります。あらかじめご了承ください。